



Рекомендации по школьной форме

для учеников Школы 800



Зачем нужна форма в школе?

Для учеников Школы 800 школьная форма в прямом понимании этого термина не вводится. Вместо строгих требований будет действовать набор рекомендаций, содержащийся в данном документе

Это делается для того, чтобы обеспечить атмосферу комфорта, толерантности и самовыражения, но в определенных рамках

Просим вас пользоваться данным документом при подборе школьной одежды для учеников Школы 800

Принципы формы в Школе 800

Удобство

Эргономичность, соответствие возрасту и разным типам двигательной активности

Лаконичность

Простой крой без лишних элементов, а значит функциональный, т.к. легко комбинируется

Сдержанность

Основной стандарт одежды для всех – мягкий деловой стиль

Общие положения

Для Школы 800 форма является неотъемлемым атрибутом школьной жизни, позволяющим открыто демонстрировать ценности школы

Мы ожидаем, что все участники сообщества будут придерживаться этой культуры

Школьная форма имеет подходящий крой

- полуприлегающий или немного свободный силуэт
- усредненные длины поясной одежды и платьев: не выше ширины ладони над коленом, а также рекомендуется исключить длину «в пол»
- простой крой: симметричный, без излишних декоративных элементов, усложняющих конструкцию вещи
- большинство элементов комплекта сшиты из плотной, держащей форму ткани
- дополнять комплект могут чуть более свободные и комфортные элементы, из мягкой ткани (блузка, свитер, свитшот или бомбер, неспортивные кроссовки)

Школьная форма имеет подходящую цветовую гамму

- одежда должна быть однотонной, без рисунков и принтов
- возможна тонкая клетка и полоска (не толще 3 мм) в соответствии с цветовой гаммой (например, рубашка в мелкую полоску или клетку строгого стиля)

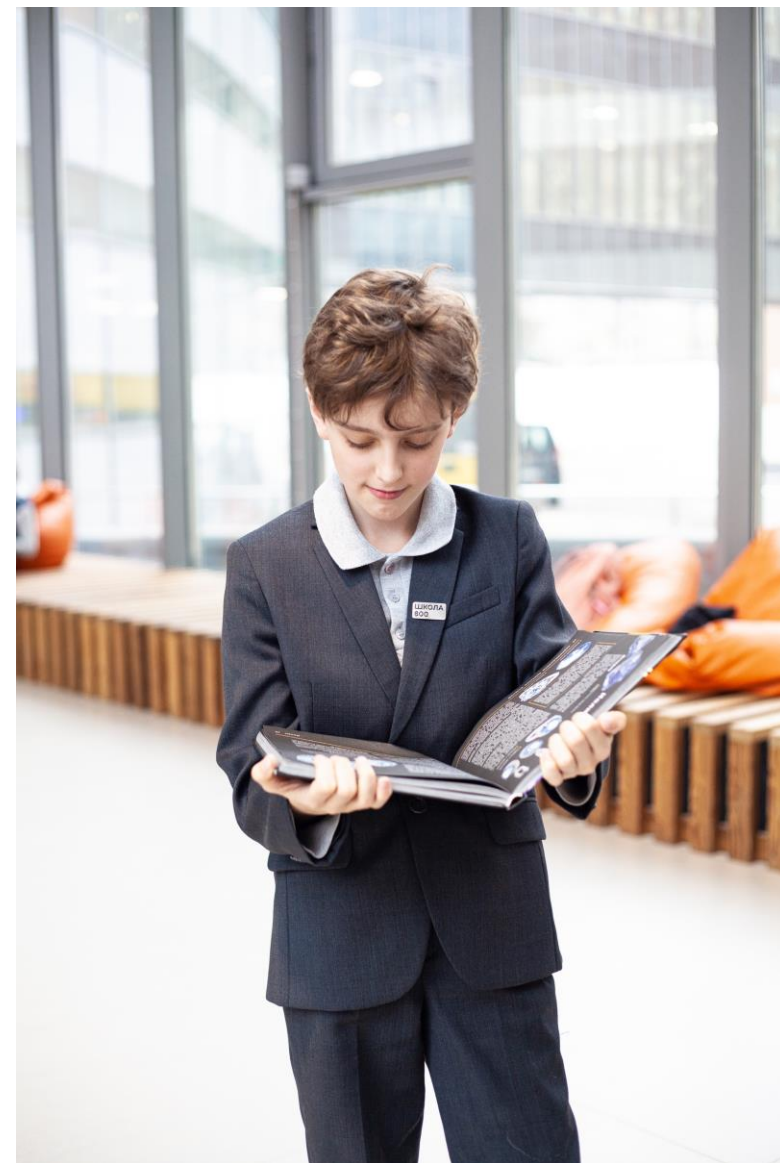
Цветовая палитра

Наследуется от визуального стиля Школы 800

Цвета спокойные, приглушенные, неяркие:

- оттенки синего, серого, марсала (бордо), темно-зеленого
- бежевые оттенки
- оттенки серого (в том числе черный и белый)





Школа 800. Рекомендации по школьной форме



Школа 800. Рекомендации по школьной форме

Единый элемент школьной одежды

Элементы с символикой Школы 800 выполняются преимущественно в основных цветах палитры бренда и являются акцентными по отношению к основным предметам школьной формы

Все обучающиеся Школы 800 носят на одежде шеврон, термо-наклейку или значок Школы 800. Он может быть размещён на верхних плечевых элементах

Логотип может быть пришит/вышит или прочно прикреплен, размещается в области левого нагрудного кармана

Аксессуары к школьной форме

Для девочек

- Часы
- Пояс/ремень
- Украшения в умеренном количестве (браслеты, серьги, броши, значки и т.д.)
- Украшения для волос
- Рюкзак/сумка
- Платок, галстук, галстук-бабочка
- Колготки (в соответствии с цветовой гаммой, без принтов)
- Носки

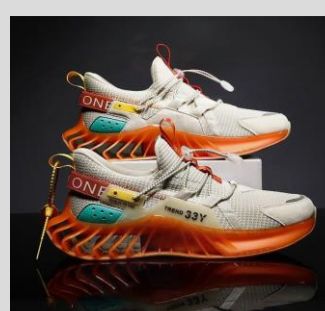
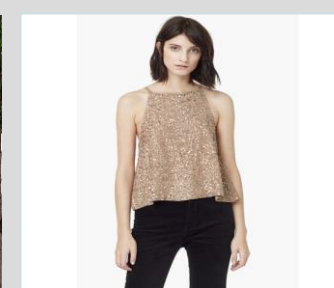
Для мальчиков

- Часы
- Ремень
- Украшения в умеренном количестве (браслеты, значки, пины и т.д.)
- Рюкзак/сумка
- Носки
- Подтяжки
- Галстук, галстук-бабочка

Недопустимая одежда

- Джинсы
- Чрезмерно прилегающий силуэт
- Оверсайз и/или бесформенная одежда
- Одежда, открывающая части тела (спина, живот, декольте, плечи, ноги выше ширины ладони над коленом, босиком)
- Прозрачная одежда
- Одежда ярких или неоновых цветов, особенно в многоцветных сочетаниях
- Одежда с логотипами и надписями
- Одежда, выражающая принадлежность к субкультуре (аниме, metal, гранж и т.д.)
- Одежда, рваная, имеющая потёртости или сложные формы
- Блеск (лаковая кожа, пайетки, люрекс)
- Туфли на шпильке
- Массивная обувь
- Спортивная обувь (в т.ч. кроссовки)

По инициативе обучающихся могут проводиться тематические дни в рамках которых возможны отступления от основных требований к школьной форме



СПАСИБО
ЗА ВНИМАНИЕ

**ШКОЛА
800**